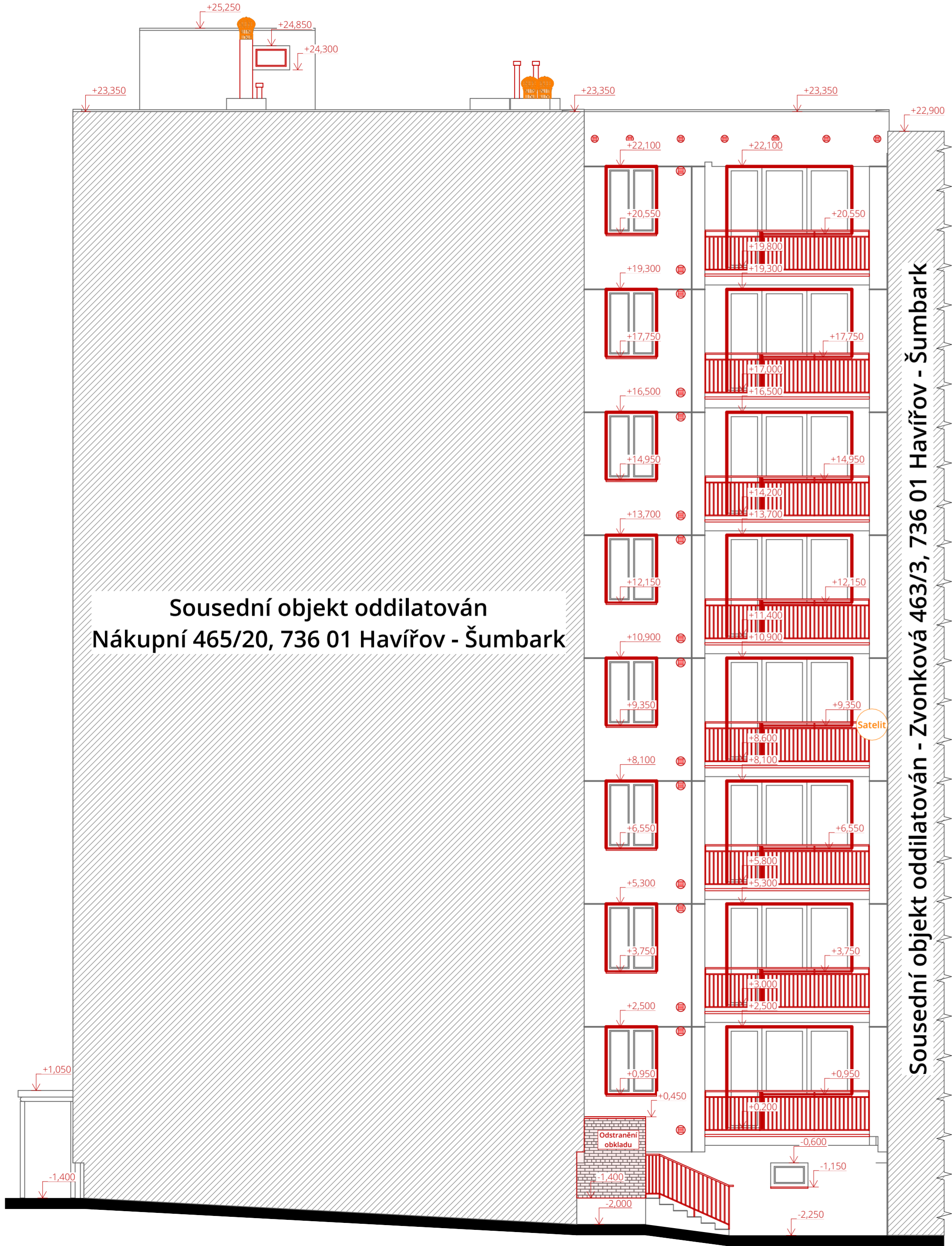
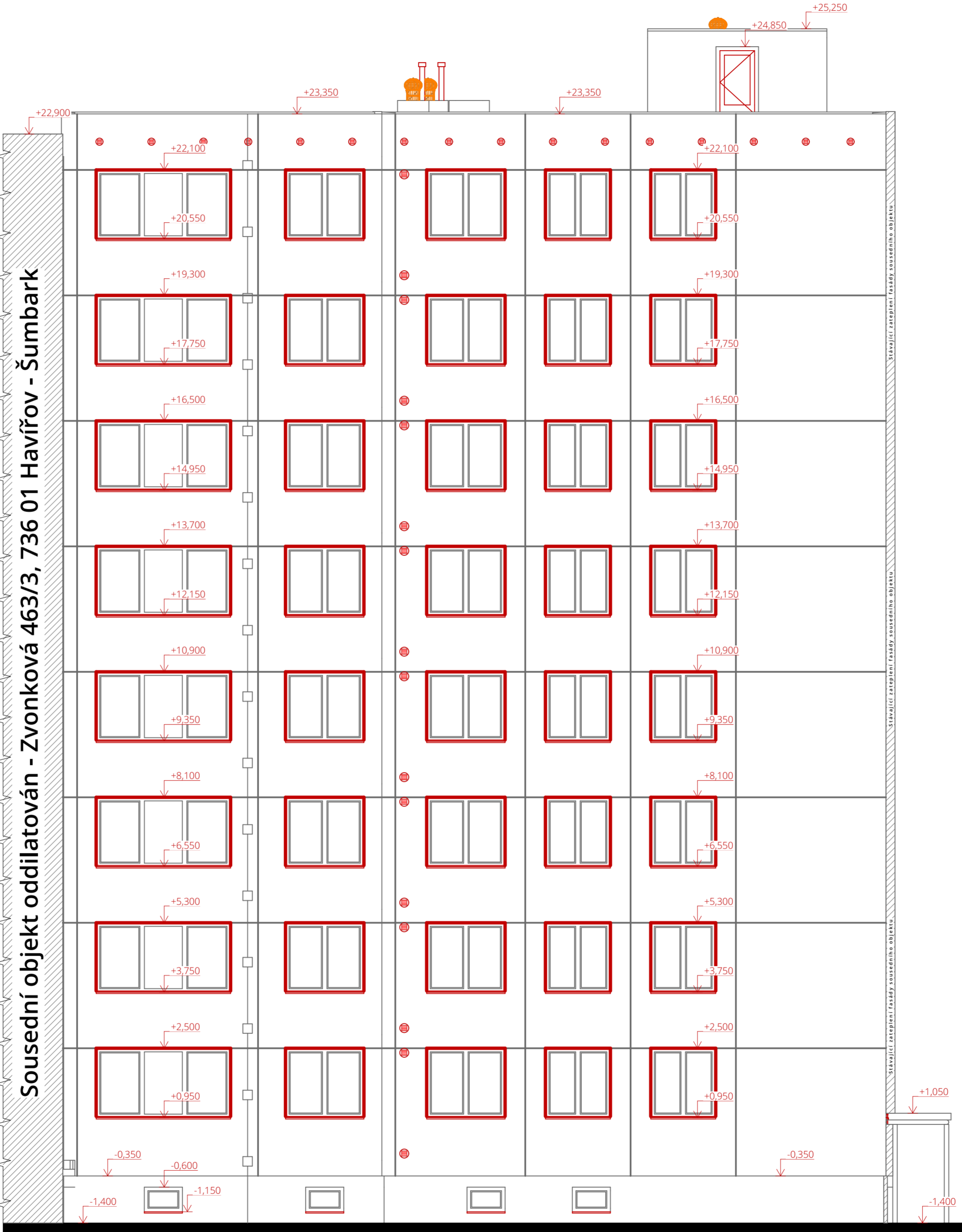


Jižní pohled



Severní pohled



Skladby - Stávající stav

S1	Nášlapná	Betonová mazanina	100 mm
	Hydroizolační	Asfaltové pásy	- mm
	Nosná	Železobetonová základová deska	100 mm
Podlaha nad 1.NP			
S2	Nášlapná	Keramická dlažba (alternativně PVC tl. 3 mm + podkladní stěrka, tl. 7 mm)	10 mm
	Nosná	Železobetonový panelový strop	200 mm
	Tepelně izolační	Tepelná izolace	30-60 mm
S3	Plochá střecha		
	Hydroizolační	PE fólie	- mm
	Tepelně izolační	Tepelná izolace	50 mm
	Hydroizolační	Asfaltový pás	- mm
	Spádová	Železobetonový panel	200 mm
		Vzduchová mezera	300 mm
	Tepelně izolační	Foukaná tepelná izolace	300 mm
	Tepelně izolační	Minerální rohož	120 mm
S4	Nosná	Železobetonový panelový strop	200 mm
	Pohledová	Vnitřní omítka	5 mm
Obvodová stěna - Soki, tl. 250 mm			
S4	Povrchová úprava	Vnitřní omítka	5 m
	Nosná	Železobetonový dílec	250 mm
Obvodová stěna - 1-8.NP, tl. 300 mm			
S5	Povrchová úprava	Vnitřní omítka	5 m
	Nosná	Sendvičový panel ŽB 150 mm + Polysyren 80 mm + ŽB 70 mm	300 mm
Obvodová stěna - Strojovna výtahu, tl. 150 mm			
S6	Povrchová úprava	Vnitřní omítka	5 m
	Nosná	Železobetonový dílec	250 mm
	Tepelně izolační	Tepelná izolace + lepidlo a venkovní omítka	50 mm
Obvodová stěna - Atika			
S7	Hydroizolační	PE fólie	- mm
	Tepelně izolační	Tepelná izolace	50 mm
	Hydroizolační	Asfaltový pás	- mm
	Nosná	Sendvičový panel ŽB 150 mm + Polysyren 80 mm + ŽB 70 mm	300 mm
Lodžie			
S8	Nášlapná	Nášlapná vrstva	100 mm
	Nosná	Železobetonová deska	200 mm
Plochá střecha nad strojovnou výtahu			
S9	Hydroizolační	PE fólie	- mm
	Tepelně izolační	Tepelná izolace	50 mm
	Hydroizolační	Asfaltový pás	- mm
	Nosná	Železobetonový panelový strop	150 mm
	Pohledová	Vnitřní omítka	5 mm

Prvky rekonstrukcí

	Stávající konstrukce
	Bourané konstrukce
	Přeložení

ČERVENÉ JSOU VYZNAČENY BOURANÉ A ODSTRAŇOVANÉ KONSTRUKCE

V POHLEDECH BUDE ODSTRAŇENO:

- Veškeré fasádní oplechování
- Svislé svody bleskosvodního systému
- Zábradlí bočního vstupu
- Odstranění dozdívků u hlavního vstupu
- Přístřešek u hlavního vstupu
- Očištění nášlapné vrstvy schodiště a podesty u vedlejšího vstupu
- Oplechování zidky u vedlejšího vstupu
- Komponenty střechy
- Zateplení ostění a nádraží

V POHLEDECH BUDE PŘELOŽENO:

- Lomanco hlavice

Stupeň dokumentace

DSP

Zákon č. 283/2021 Sb.

Autor stavby

Ing. arch. Michal Čapek

Autorizovaný inženýr

Ing. arch. Michal Čapek

Hlavní inženýr projektu

Ing. arch. Michal Čapek

Projektant

Ing. Vojtěch Škorvánek

effect

green

www.effectgreen.cz

Autorizace

Název stavby	Revitalizace bytového domu, Nákupní 464/22, Havířov - Šumbark	Číslo zakázky	Úroveň 0,000
Investor	Společenství vlastníků Nákupní 464, Havířov, Šumbark, Hornosušská 1041/2, Prostřední Suchá, 735 64 Havířov	2606	277 m n.m.
Místo stavby	parc. č. 2105/193, 2105/201, 2105/192, 2105/191, 2105/195, 2105/186, 2105/194, 2105/196, 2105/198; Katastrální území Šumbark (637734)	Výškový systém	B.p.v.
Stavební objekt	SO 01	Souřadnicový systém	JTSK
Část dokumentace	Stavební objekt	Formát	Š.870x v.420
		Datum	
		Duben / 2026	
Název výkresu	Severní a jižní pohled - Současný stav a bourací práce	Měřítko	Číslo výkresu
		1:75	D.1.1.2.8